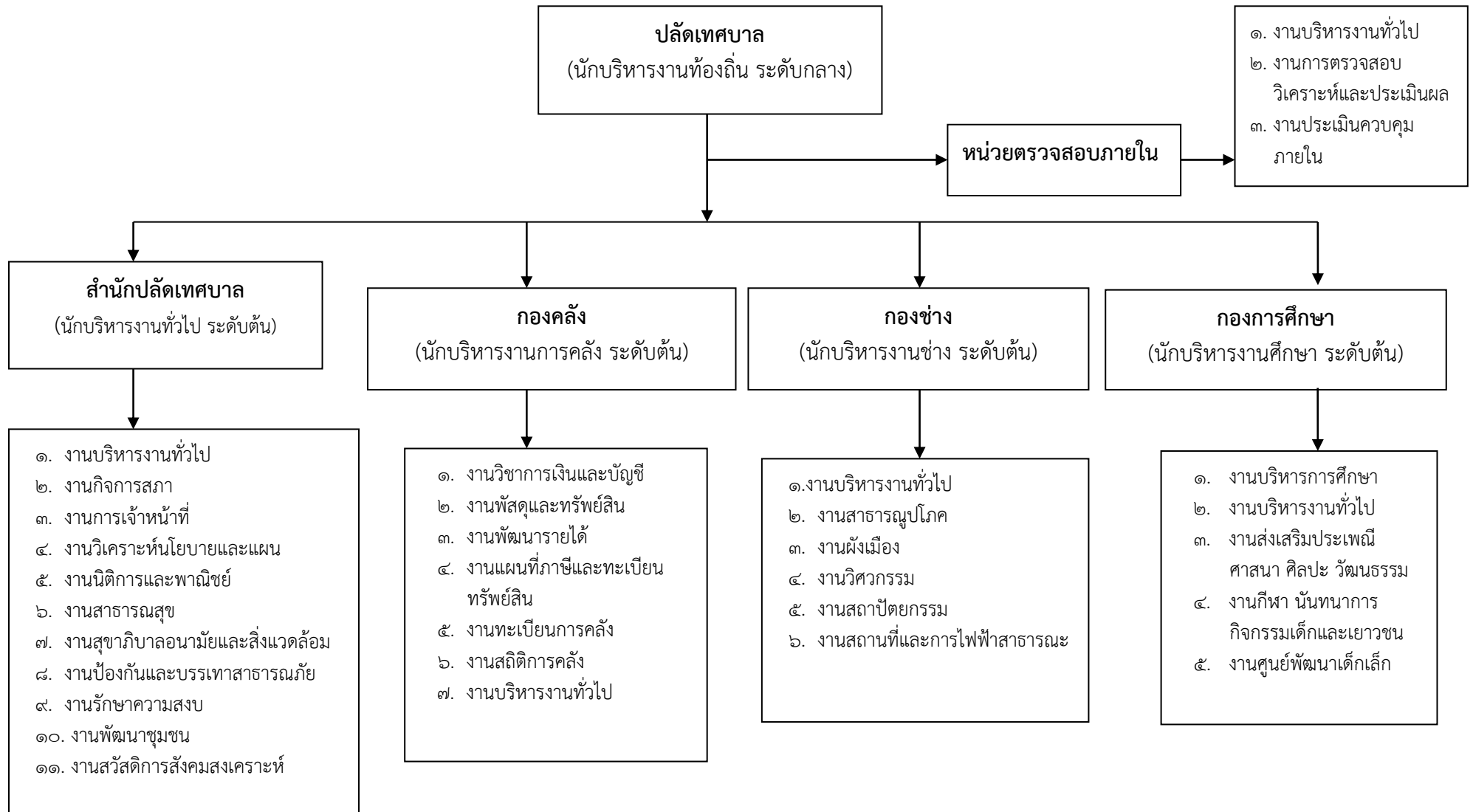
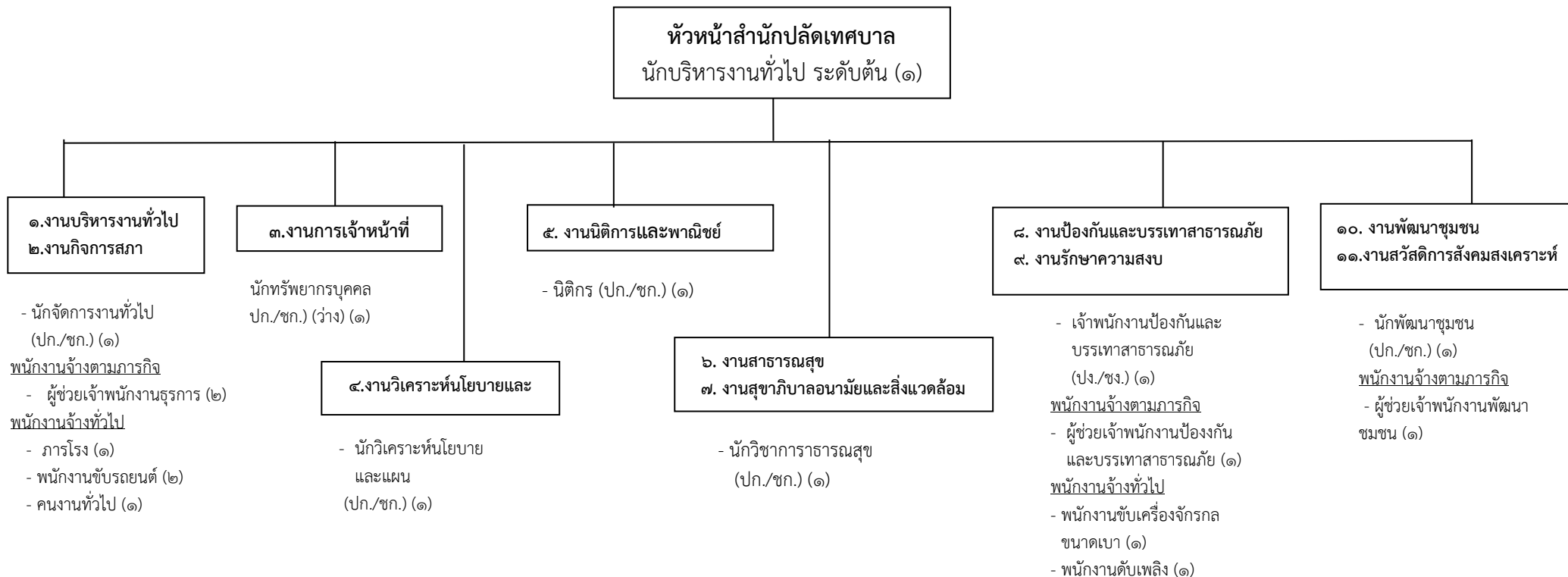


แผนภูมิโครงสร้างการแบ่งส่วนราชการตามแผนอัตรากำลัง ๓ ปี (๒๕๖๔ - ๒๕๖๖)

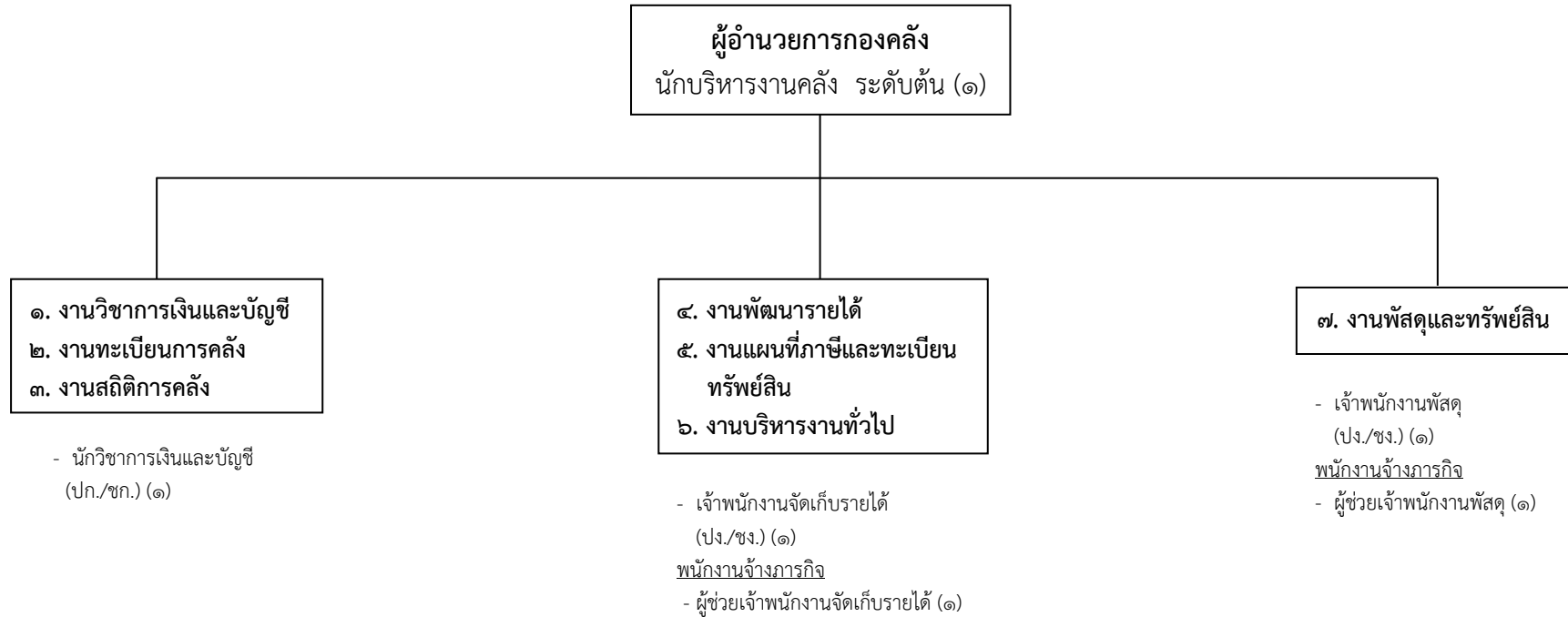


โครงสร้างสำนักปลัดเทศบาล



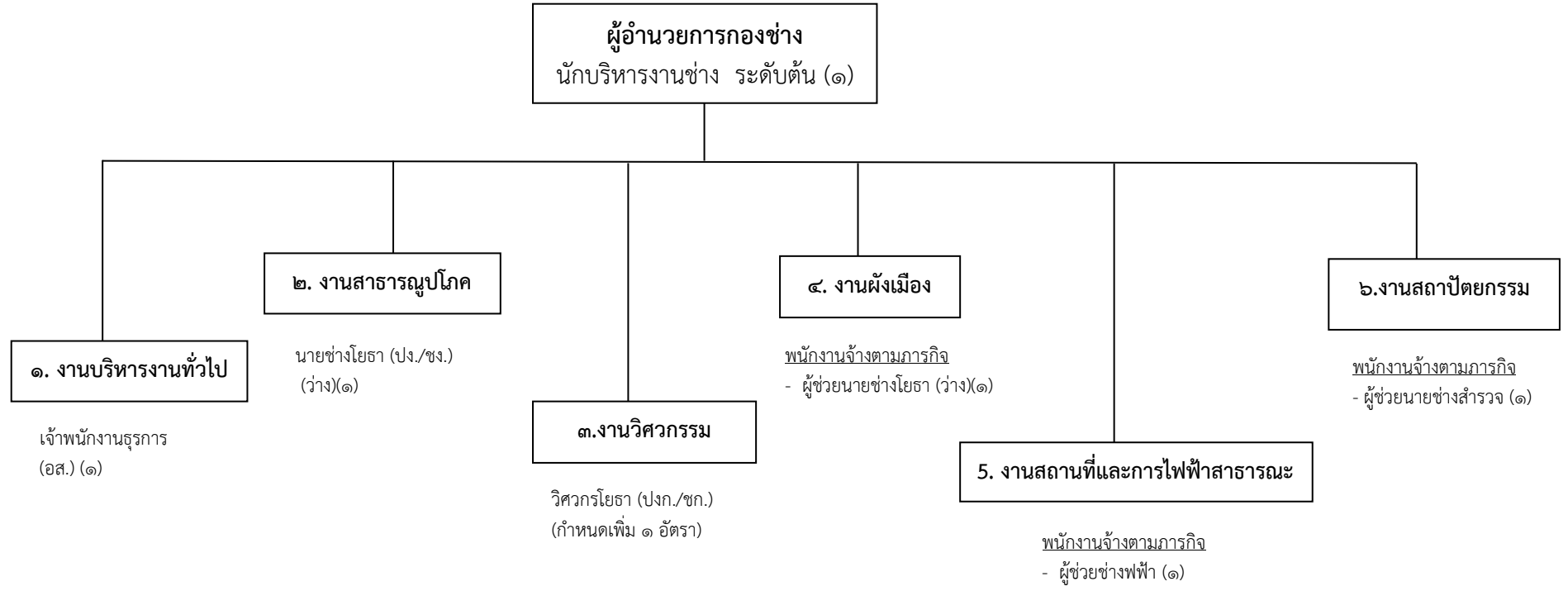
จำนวนอัตราตำแหน่งที่มีผู้ครอง											
ระดับ	อำนาจการระดับกลาง	อำนาจการระดับต้น	ชำนาญการพิเศษ	ชำนาญการ	ปฏิบัติการ	อาวุโส	ชำนาญงาน	ปฏิบัติงาน	ลูกจ้างประจำ	พนักงานจ้างตามภารกิจ	พนักงานจ้างทั่วไป
จำนวน	-	๑	-	๔	๑	-	-	๑	-	๔	๖
รวม	๑๗										

โครงสร้างองค์กร



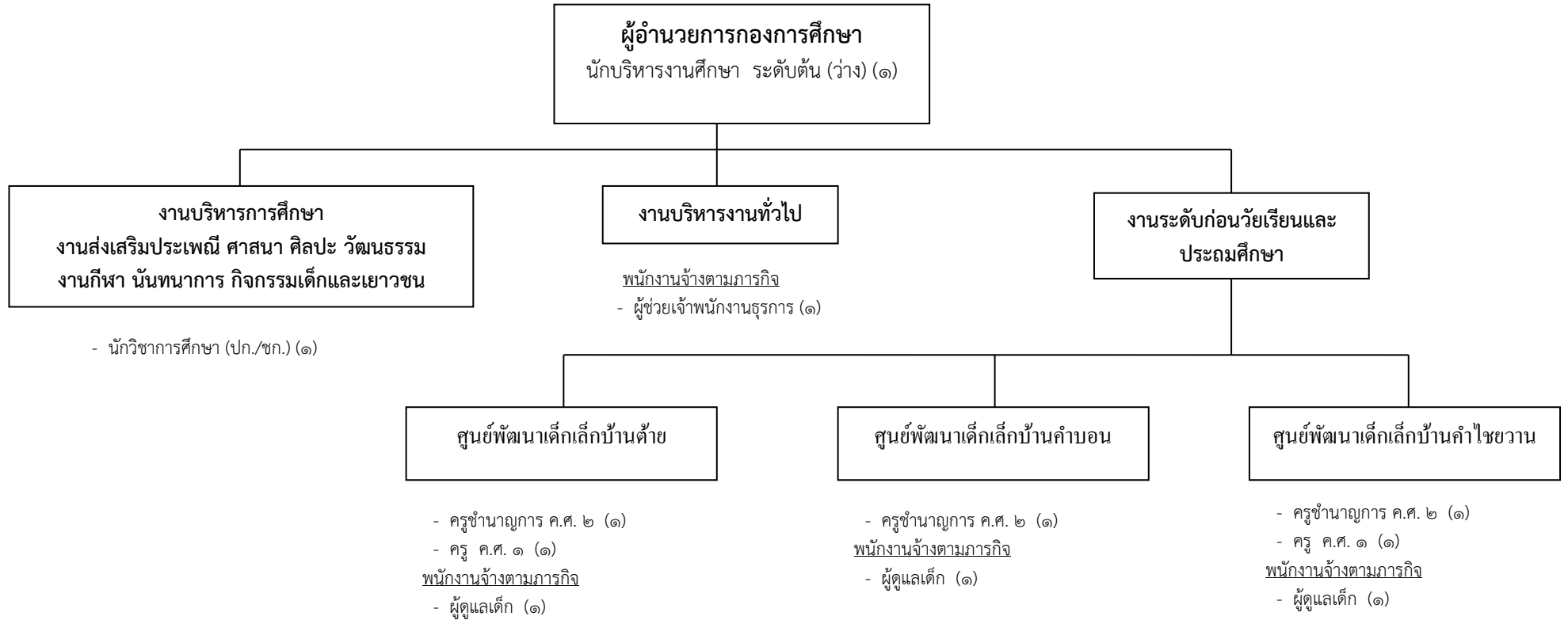
จำนวนอัตราตำแหน่งที่มีผู้ครอง											
ระดับ	อำนาจการระดับกลาง	อำนาจการระดับต้น	ชำนาญการพิเศษ	ชำนาญการ	ปฏิบัติการ	อาวุโส	ชำนาญงาน	ปฏิบัติงาน	ลูกจ้างประจำ	พนักงานจ้างตามภารกิจ	พนักงานจ้างทั่วไป
จำนวน	-	๑	-	๑	-	-	๒	-	-	๒	-
รวม	๖										

โครงสร้างกองช่าง



จำนวนอัตราตำแหน่งที่มีผู้ครอง											
ระดับ	อำนาจการระดับกลาง	อำนาจการระดับต้น	ชำนาญการพิเศษ	ชำนาญการ	ปฏิบัติการ	อาวุโส	ชำนาญงาน	ปฏิบัติงาน	ลูกจ้างประจำ	พนักงานจ้างตามภารกิจ	พนักงานจ้างทั่วไป
จำนวน	-	๑	-	-	-	๑	-	-	-	๒	-
รวม	๔										

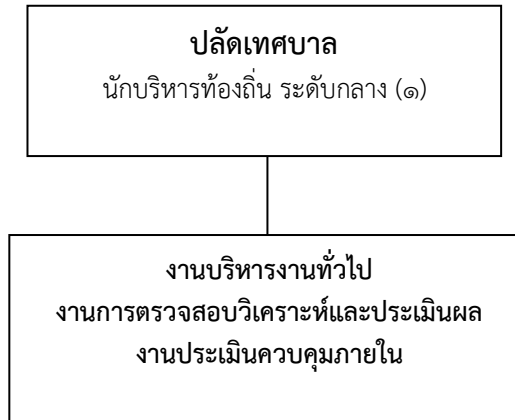
โครงสร้างกองการศึกษา



จำนวนอัตราตำแหน่งที่มีผู้ครอง

ระดับ	ผู้อำนวยการ ระดับกลาง	ผู้อำนวยการ ระดับต้น	ชำนาญ การ พิเศษ	ชำนาญ การ	ปฏิบัติการ	อาวุโส	ชำนาญ งาน	ปฏิบัติงาน	ลูกจ้างประจำ	พนักงานจ้าง ตามภารกิจ	พนักงาน จ้าง ทั่วไป	ครู ค.ศ. ๔	ครู ค.ศ. ๓	ครู ค.ศ.๒	ครู ค.ศ. ๑	ครู ผู้ช่วย	ผู้ดูแลเด็ก
จำนวน	-	-	-	๑	-	-	-	-	-	๑	-	-	-	๓	๒	-	๓
รวม	๑๐																

โครงสร้างหน่วยตรวจสอบภายใน



นักวิชาการตรวจสอบภายใน (ปก./ชก.) (ว่าง) (๑)

จำนวนอัตราตำแหน่งที่มีผู้ครอง											
ระดับ	อำนาจการ ระดับกลาง	อำนาจการ ระดับต้น	ชำนาญ การ พิเศษ	ชำนาญ การ	ปฏิบัติการ	อาวุโส	ชำนาญ งาน	ปฏิบัติงาน	ลูกจ้างประจำ	พนักงาน จ้าง ตามภารกิจ	พนักงานจ้าง ทั่วไป
จำนวน	-	-	-	-	-	-	-	-	-	-	-
รวม	-										